

Volkswagen Tiguan Allspace 2.0 TDI R-Line 4Motion 7Sitzer S



Unser Angebotspreis:

32.998,-€

27.729,- € netto

19 % MwSt ausweisbar

Fahrzeugnummer M092457

Schnellinformationen

Fahrzeugart	Gebrauchtfahrzeug	Klasse	Tiguan Allspace
Kategorie	SUV/Geländewagen/Pickup	Hubraum	1968 cm ³
Erstzulassung	09/2023	Außenfarbe	Weiß
Laufleistung	141000 km	Innenfarbe	Andere
Leistung	147 kW (200 PS)	Innenausstattung	Vollleder
Kraftstoffart	Diesel		
Getriebe	Automatik		

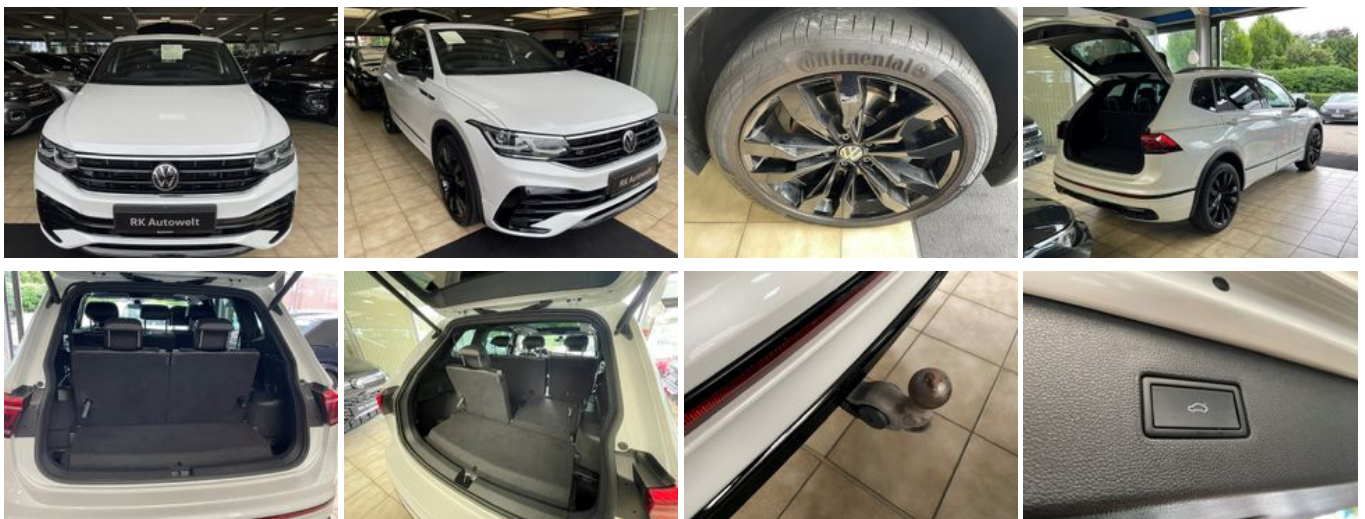
Verkaufsteam
RK Autowelt Rinke & Knipps
GmbH
+49 (0) 2921-36530
info@rk-autowelt.de

Umwelt und Normen

Energieverbrauch (kombiniert) in l/100 km:	6,8
CO ₂ -Emissionen (kombiniert) in g/km:	180,0
CO ₂ -Klasse:	G

Fahrzeugausstattung

3-Zonen-Klimaautomatik	ABS
Abstandswarner	Abstandswarner
Alarmanlage	Ambiente-Beleuchtung
Android Auto	Anhängerkupplung
Apple CarPlay	Armlehne
Beheizbares Lenkrad	Blendfreies Fernlicht
Bluetooth	Bordcomputer
Dachreling	ESP
Elektr. Fensterheber	Elektr. Heckklappe
Elektr. Seitenspiegel	Elektr. Sitzeinstellung
Elektr. Sitzeinstellung mit Memory-Funktion	Elektr. Wegfahrsperre
Fernlichtassistent	Freisprecheinrichtung
Garantie	Gepäckraumabtrennung
HU neu	Induktionsladen für Smartphones
Innenspiegel autom. abblendend	Inspektion neu
Isofix	Leichtmetallfelgen
Lichtsensoren	Lordosenstütze
Metallic	Multifunktionslenkrad
Musikstreaming integriert	Müdigkeitswarner
Navigationssystem	Nichtraucher-Fahrzeug
Notbremsassistent	Notrufsystem
Panorama-Dach	Partikelfilter
Regensensor	Reifendruckkontrolle
Schaltwippen	Scheckheftgepflegt
Schiebedach	Schlüssellose Zentralverriegelung (Keyless)
Servolenkung	Sitzbelüftung
Sitzheizung	Sitzheizung hinten
Soundsystem	Sportfahrwerk
Sportpaket	Spurhalteassistent
Standheizung	Start/Stop-Automatik
Totwinkel-Assistent	Touchscreen
Traktionskontrolle	USB
Umklappbarer Beifahrersitz	Verkehrszeichenerkennung
Winterpaket	Zentralverriegelung





* Ehemaliger Neupreis (Unverbindliche Preisempfehlung des Herstellers am Tag der Erstzulassung)

** Die angegebenen Verbrauchs- und Emissionswerte wurden nach den gesetzlich vorgeschriebenen Messverfahren ermittelt. Am 1. Januar 2022 hat der WLTP-Prüfzyklus den NEFZ-Prüfzyklus vollständig ersetzt, sodass für nach diesem Datum neu typgenehmigte Fahrzeuge keine NEFZ-Werte vorliegen. Weitere Informationen zum offiziellen Kraftstoffverbrauch und den offiziellen spezifischen CO₂-Emissionen neuer Personenkraftwagen können dem "Leitfaden über den Kraftstoffverbrauch, die CO₂-Emission und den Stromverbrauch neuer Personenkraftwagen" entnommen werden, der an allen Verkaufsstellen, bei der Deutsche Automobil Treuhand GmbH (DAT), Hellmuth-Hirth-Straße 1, 73760 Ostfildern-Scharnhausen, und unter <https://www.dat.de/co2/> unentgeltlich erhältlich ist.

Weitere Informationen zum Fahrzeug und Finanzierung finden Sie auf unserer Homepage

