

Volkswagen ID.7 Tourer Pro electric 210kW AHK-el. Navi 360



Unser Angebotspreis:

55.490,-€

46.630,- € netto

19 % MwSt ausweisbar

Fahrzeugnummer VVJ-062116

Schnellinformationen

Fahrzeugart	Jahreswagen	Klasse	ID.7
Kategorie	Kombi	Hubraum	0 cm ³
Erstzulassung	09/2025	Außenfarbe	Schwarz
Laufleistung	19581 km	Innenfarbe	Schwarz
Leistung	210 kW (286 PS)	Innenausstattung	Velours
Kraftstoffart	Elektro		
Getriebe	Automatik		

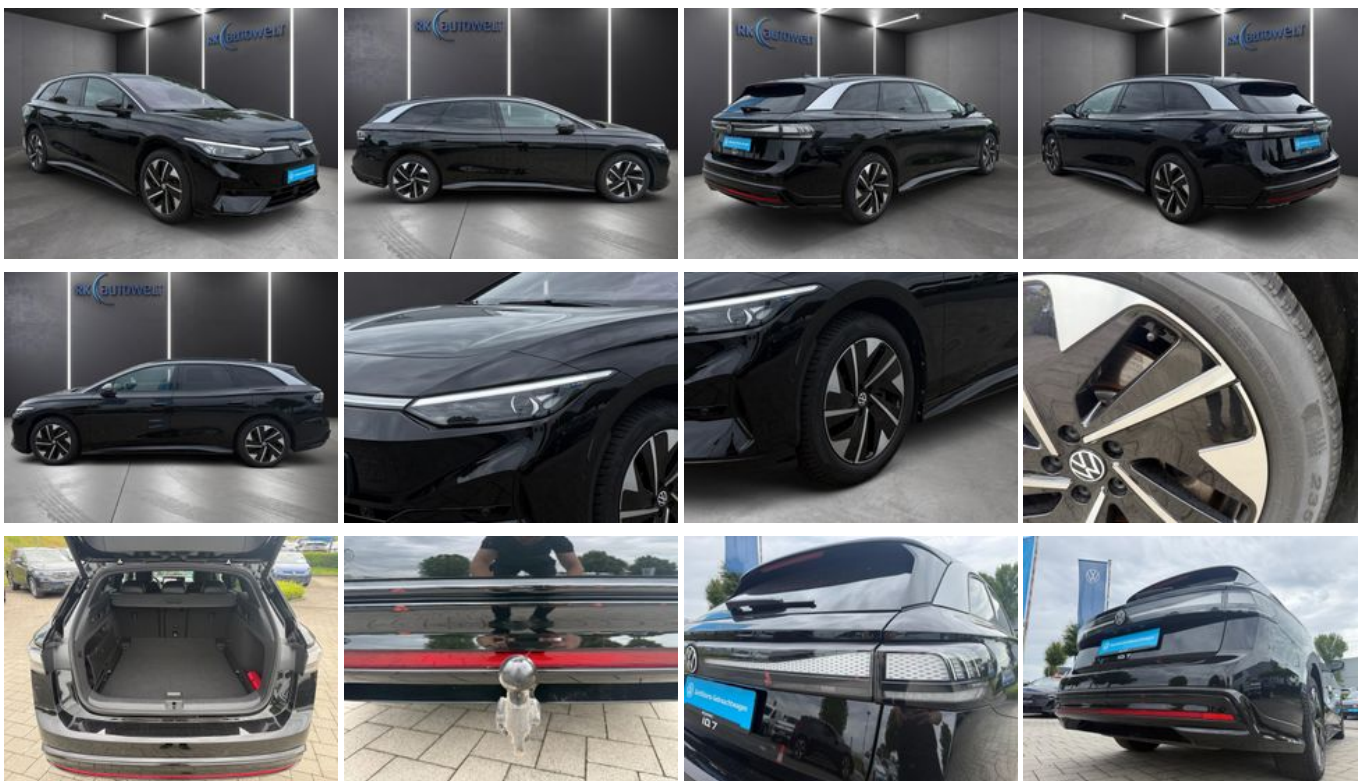
Verkaufsteam
RK Autowelt Werl GmbH
+49 (0) 2922-877990
verkauf.werl@rk-autowelt.de

Umwelt und Normen

Energieverbrauch (kombiniert) in kWh/100 km:	16,7
CO ₂ -Emissionen (kombiniert) in g/km:	0
CO ₂ -Klasse:	A

Fahrzeugausstattung

3-Zonen-Klimaautomatik	ABS
Abgedunkelte Scheiben	Abstandswarner
Abstandswarner	Alarmanlage
Ambiente-Beleuchtung	Android Auto
Anhängerkupplung	Apple CarPlay
Armlehne	Beheizbare Frontscheibe
Beheizbares Lenkrad	Blendfreies Fernlicht
Bluetooth	Bordcomputer
Dachreling	ESP
Elektr. Fensterheber	Elektr. Heckklappe
Elektr. Seitenspiegel	Elektr. Seitenspiegel anklappbar
Elektr. Sitzeinstellung	Elektr. Sitzeinstellung mit Memory-Funktion
Elektr. Wegfahrsperrung	Fernlichtassistent
Freisprecheinrichtung	Gepäckraumabtrennung
Head-Up Display	Induktionsladen für Smartphones
Innenspiegel autom. abblendend	Isofix
Isofix Beifahrersitz	Leichtmetallfelgen
Lichtsensoren	Lordosenstütze
Massagesitze	Metallic
Multifunktionslenkrad	Musikstreaming integriert
Müdigkeitswarner	Navigationssystem
Navigationvorbereitung	Notbremsassistent
Notrufsystem	Regensensor
Reifendruckkontrolle	Schlüssellose Zentralverriegelung (Keyless)
Servolenkung	Sitzheizung
Sprachsteuerung	Spurhalteassistent
Totwinkel-Assistent	Touchscreen
Traktionskontrolle	USB
Verkehrszeichenerkennung	Zentralverriegelung



* Ehemaliger Neupreis (Unverbindliche Preisempfehlung des Herstellers am Tag der Erstzulassung)

** Die angegebenen Verbrauchs- und Emissionswerte wurden nach den gesetzlich vorgeschriebenen Messverfahren ermittelt. Am 1. Januar 2022 hat der WLTP-Prüfzyklus den NEFZ-Prüfzyklus vollständig ersetzt, sodass für nach diesem Datum neu typgenehmigte Fahrzeuge keine NEFZ-Werte vorliegen. Weitere Informationen zum offiziellen Kraftstoffverbrauch und den offiziellen spezifischen CO₂-Emissionen neuer Personenkraftwagen können dem "Leitfaden über den Kraftstoffverbrauch, die CO₂-Emission und den Stromverbrauch neuer Personenkraftwagen" entnommen werden, der an allen Verkaufsstellen, bei der Deutsche Automobil Treuhand GmbH (DAT), Hellmuth-Hirth-Straße 1, 73760 Ostfildern-Scharnhausen, und unter <https://www.dat.de/co2/> unentgeltlich erhältlich ist.

Weitere Informationen zum Fahrzeug und Finanzierung finden Sie auf unserer Homepage

