

Volkswagen T-Cross 1.0 TSI 85 kW Goal AHK-abnehmbar Navi Di



Unser Angebotspreis:

35.580,-€

29.899,- € netto

19 % MwSt ausweisbar

Fahrzeugnummer Y096371

Schnellinformationen

| | | | |
|---------------|-------------------------|------------------|---------------------|
| Fahrzeugart | Neufahrzeug | Klasse | T-Cross |
| Kategorie | SUV/Geländewagen/Pickup | Hubraum | 999 cm ³ |
| Erstzulassung | | Außenfarbe | Grau |
| Laufleistung | 0 km | Innenfarbe | Schwarz |
| Leistung | 85 kW (116 PS) | Innenausstattung | Stoff |
| Kraftstoffart | Benzin | | |
| Getriebe | Automatik | | |

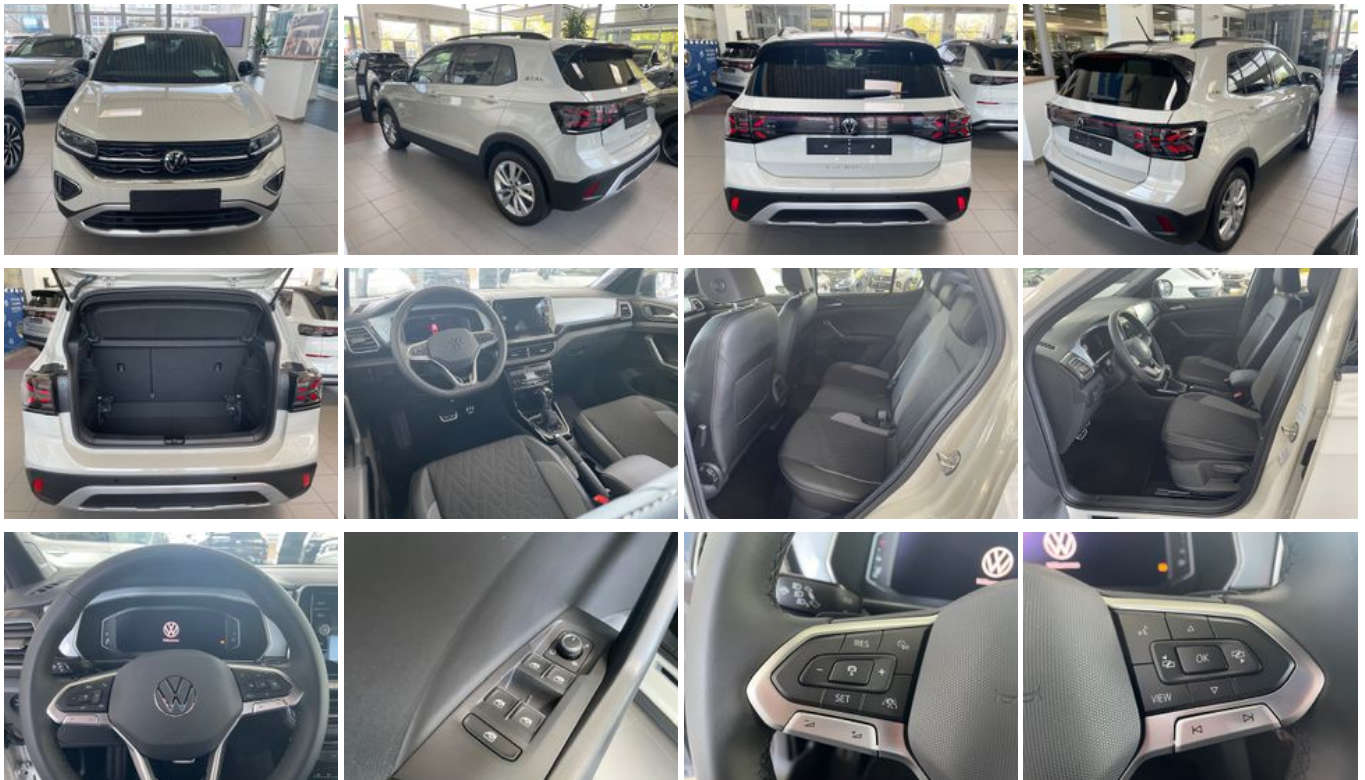
Verkaufsteam
RK Autowelt Rinke & Knipps
GmbH
+49 (0) 2921-36530
info@rk-autowelt.de

Umwelt und Normen

| | |
|---|-------|
| Energieverbrauch (kombiniert) in l/100 km: | 5,9 |
| CO ₂ -Emissionen (kombiniert) in g/km: | 135,0 |
| CO ₂ -Klasse: | D |

Fahrzeugausstattung

| | |
|----------------------------------|--------------------------------|
| 2-Zonen-Klimaautomatik | ABS |
| Abgedunkelte Scheiben | Abstandswarner |
| Abstandswarner | Ambiente-Beleuchtung |
| Android Auto | Anhängerkupplung |
| Apple CarPlay | Armlehne |
| Berganfahrassistent | Blendfreies Fernlicht |
| Bluetooth | Bordcomputer |
| Dachreling | ESP |
| Elektr. Fensterheber | Elektr. Seitenspiegel |
| Elektr. Seitenspiegel anklappbar | Elektr. Wegfahrsperre |
| Fernlichtassistent | Freisprecheinrichtung |
| Garantie | Geschwindigkeitsbegrenzer |
| Induktionsladen für Smartphones | Innenspiegel autom. abblendend |
| Isofix | Isofix Beifahrersitz |
| Leichtmetallfelgen | Lichtsensor |
| Lordosenstütze | Multifunktionslenkrad |
| Musikstreaming integriert | Müdigkeitswarner |
| Navigationssystem | Notbremsassistent |
| Notrufsystem | Regensensor |
| Reifendruckkontrolle | Servolenkung |
| Sitzheizung | Sprachsteuerung |
| Spurhalteassistent | Start/Stop-Automatik |
| Totwinkel-Assistent | Touchscreen |
| Traktionskontrolle | USB |
| Umklappbarer Beifahrersitz | Verkehrszeichenerkennung |
| Volldigitales Kombiinstrument | Zentralverriegelung |



* Ehemaliger Neupreis (Unverbindliche Preisempfehlung des Herstellers am Tag der Erstzulassung)

** Die angegebenen Verbrauchs- und Emissionswerte wurden nach den gesetzlich vorgeschriebenen Messverfahren ermittelt. Am 1. Januar 2022 hat der WLTP-Prüfzyklus den NEFZ-Prüfzyklus vollständig ersetzt, sodass für nach diesem Datum neu typgenehmigte Fahrzeuge keine NEFZ-Werte vorliegen. Weitere Informationen zum offiziellen Kraftstoffverbrauch und den offiziellen spezifischen CO₂-Emissionen neuer Personenkraftwagen können dem "Leitfaden über den Kraftstoffverbrauch, die CO₂-Emission und den Stromverbrauch neuer Personenkraftwagen" entnommen werden, der an allen Verkaufsstellen, bei der Deutsche Automobil Treuhand GmbH (DAT), Hellmuth-Hirth-Straße 1, 73760 Ostfildern-Scharnhausen, und unter <https://www.dat.de/co2/> unentgeltlich erhältlich ist.

Weitere Informationen zum Fahrzeug und Finanzierung finden Sie auf unserer Homepage

