

## Volkswagen Golf VII Comfortline 1.6 TDI BlueMotion Navi Bi



Unser Angebotspreis:

**15.998,-€**

13.444,- € netto

19 % MwSt ausweisbar

Fahrzeugnummer W226114

### Schnellinformationen

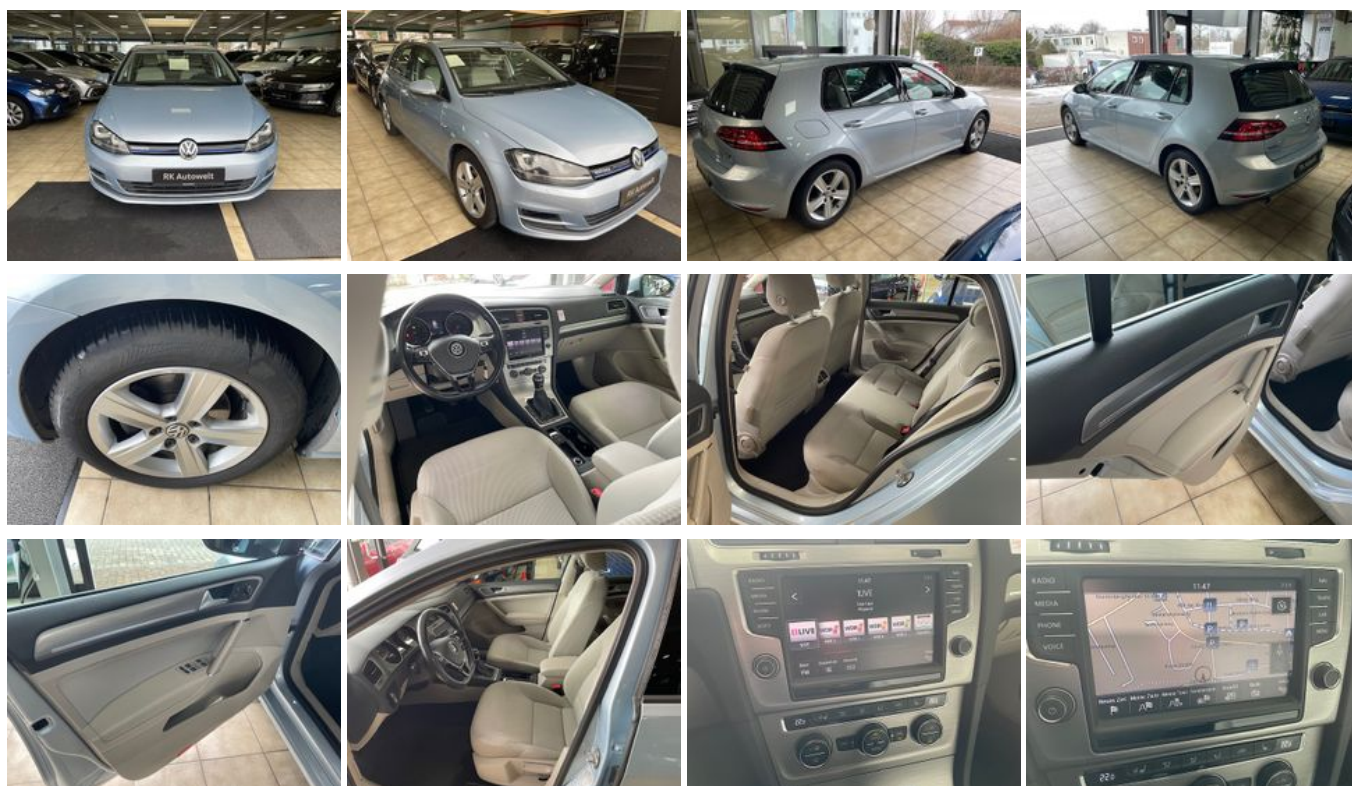
Fahrzeugart	Gebrauchtfahrzeug	Klasse	Golf
Kategorie	Limousine	Hubraum	1598 cm <sup>3</sup>
Erstzulassung	01/2015	Außenfarbe	Blau
Laufleistung	69500 km	Innenfarbe	Andere
Leistung	81 kW (110 PS)	Innenausstattung	Stoff
Kraftstoffart	Diesel		
Getriebe	Schaltgetriebe		

Verkaufsteam  
RK Autowelt Rinke & Knipps  
GmbH  
+49 (0) 2921-36530  
info@rk-autowelt.de

### Umwelt und Normen

## Fahrzeugausstattung

2-Zonen-Klimaautomatik	ABS
Alarmanlage	Ambiente-Beleuchtung
Armlehne	Beheizbares Lenkrad
Berganfahrassistent	Bluetooth
Bordcomputer	CD-Spieler
ESP	Elektr. Fensterheber
Elektr. Seitenspiegel	Elektr. Seitenspiegel anklappbar
Elektr. Wegfahrsperre	Fernlichtassistent
Freisprecheinrichtung	Garantie
Geschwindigkeitsbegrenzer	HU neu
Innenspiegel autom. abblendend	Inspektion neu
Isofix	Lederlenkrad
Leichtmetallfelgen	Lichtsensor
Lordosenstütze	Metallic
Multifunktionslenkrad	Müdigkeitswarner
Navigationssystem	Nebelscheinwerfer
Nichtraucher-Fahrzeug	Partikelfilter
Regensensor	Reifendruckkontrolle
Scheckheftgepflegt	Scheinwerferreinigung
Servolenkung	Spurhalteassistent
Start/Stop-Automatik	Totwinkel-Assistent
Touchscreen	Traktionskontrolle
USB	Verkehrszeichenerkennung
Zentralverriegelung	



\* Ehemaliger Neupreis (Unverbindliche Preisempfehlung des Herstellers am Tag der Erstzulassung)

\*\* Die angegebenen Verbrauchs- und Emissionswerte wurden nach den gesetzlich vorgeschriebenen Messverfahren ermittelt. Am 1. Januar 2022 hat der WLTP-Prüfzyklus den NEFZ-Prüfzyklus vollständig ersetzt, sodass für nach diesem Datum neu typgenehmigte Fahrzeuge keine NEFZ-Werte vorliegen. Weitere Informationen zum offiziellen Kraftstoffverbrauch und den offiziellen spezifischen CO<sub>2</sub>-Emissionen neuer Personenkraftwagen können dem "Leitfaden über den Kraftstoffverbrauch, die CO<sub>2</sub>-Emission und den Stromverbrauch neuer Personenkraftwagen" entnommen werden, der an allen Verkaufsstellen, bei der Deutsche Automobil Treuhand GmbH (DAT), Hellmuth-Hirth-Straße 1, 73760 Ostfildern-Scharnhausen, und unter <https://www.dat.de/co2/> unentgeltlich erhältlich ist.

**Weitere Informationen zum Fahrzeug und Finanzierung finden Sie auf unserer Homepage**

