

Volkswagen Tiguan 1.5 eTSI DSG Goal NAVI LED PLUS AHK-klapp

ab 3.99% eff. Jahreszins



Unser Angebotspreis:

39.998,-€

33.612,- € netto

19 % MwSt ausweisbar

Fahrzeugnummer W009174

Schnellinformationen

Fahrzeugart	Jahreswagen	Klasse	Tiguan
Kategorie	SUV/Geländewagen/Pickup	Hubraum	1498 cm ³
Erstzulassung	12/2024	Außenfarbe	Silber
Laufleistung	3550 km	Innenfarbe	Andere
Leistung	110 kW (150 PS)	Innenausstattung	Stoff
Kraftstoffart	Benzin		
Getriebe	Automatik		

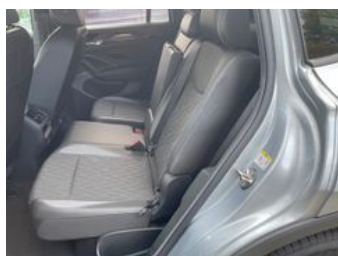
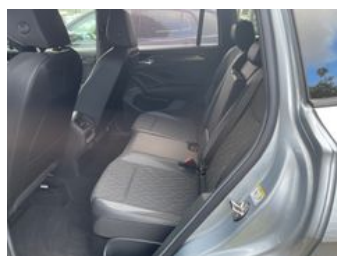
Verkaufsteam
RK Autowelt Rinke & Knipps
GmbH
+49 (0) 2921-36530
info@rk-autowelt.de

Umwelt und Normen

Energieverbrauch (kombiniert) in l/100 km:	6,8
CO ₂ -Emissionen (kombiniert) in g/km:	156,0
CO ₂ -Klasse:	F

Fahrzeugausstattung

3-Zonen-Klimaautomatik	ABS
Abgedunkelte Scheiben	Abstandswarner
Abstandswarner	Alarmanlage
Allwetterreifen	Ambiente-Beleuchtung
Android Auto	Anhängerkupplung
Anhängerrangierassistent	Apple CarPlay
Armlehne	Beheizbares Lenkrad
Berganfahrassistent	Bluetooth
Bordcomputer	Dachreling
ESP	Elektr. Fensterheber
Elektr. Heckklappe	Elektr. Seitenspiegel
Elektr. Seitenspiegel anklappbar	Elektr. Wegfahrsperre
Fernlichtassistent	Freisprecheinrichtung
Garantie	Geschwindigkeitsbegrenzer
Induktionsladen für Smartphones	Innenspiegel autom. abblendend
Isofix	Isofix Beifahrersitz
Lederlenkrad	Leichtmetallfelgen
Lichtsensoren	Lordosenstütze
Metallic	Multifunktionslenkrad
Müdigkeitswarner	Navigationssystem
Nichtraucher-Fahrzeug	Notbremsassistent
Notrufsystem	Regensensor
Reifendruckkontrolle	Scheckheftgepflegt
Schlüssellose Zentralverriegelung (Keyless)	Servolenkung
Sitzheizung	Spurhalteassistent
Start/Stopp-Automatik	Totwinkel-Assistent
Touchscreen	Traktionskontrolle
USB	Umklappbarer Beifahrersitz
Verkehrszeichenerkennung	Volldigitales Kombiinstrument
Zentralverriegelung	



* Ehemaliger Neupreis (Unverbindliche Preisempfehlung des Herstellers am Tag der Erstzulassung)

** Die angegebenen Verbrauchs- und Emissionswerte wurden nach den gesetzlich vorgeschriebenen Messverfahren ermittelt. Am 1. Januar 2022 hat der WLTP-Prüfzyklus den NEFZ-Prüfzyklus vollständig ersetzt, sodass für nach diesem Datum neu typgenehmigte Fahrzeuge keine NEFZ-Werte vorliegen. Weitere Informationen zum offiziellen Kraftstoffverbrauch und den offiziellen spezifischen CO₂-Emissionen neuer Personenkraftwagen können dem "Leitfaden über den Kraftstoffverbrauch, die CO₂-Emission und den Stromverbrauch neuer Personenkraftwagen" entnommen werden, der an allen Verkaufsstellen, bei der Deutsche Automobil Treuhand GmbH (DAT), Hellmuth-Hirth-Straße 1, 73760 Ostfildern-Scharnhausen, und unter <https://www.dat.de/co2/> unentgeltlich erhältlich ist.

Weitere Informationen zum Fahrzeug und Finanzierung finden Sie auf unserer Homepage

