

Seat Arona 1.0 TGI FR LED DAB+ Navi Kamera Bluetooth



Unser Angebotspreis:

11.490,-€

9.655,- € netto

19 % MwSt ausweisbar

Schnellinformationen

Fahrzeugart	Gebrauchtfahrzeug	Klasse	Arona
Kategorie	SUV/Geländewagen/Pic kup	Hubraum	999 cm ³
Erstzulassung	10/2019	Außenfarbe	Grau
Laufleistung	87900 km	Innenfarbe	Schwarz
Leistung	66 kW (90 PS)	Innenausstattung	Stoff
Kraftstoffart	Erdgas (CNG)		
Getriebe	Schaltgetriebe		

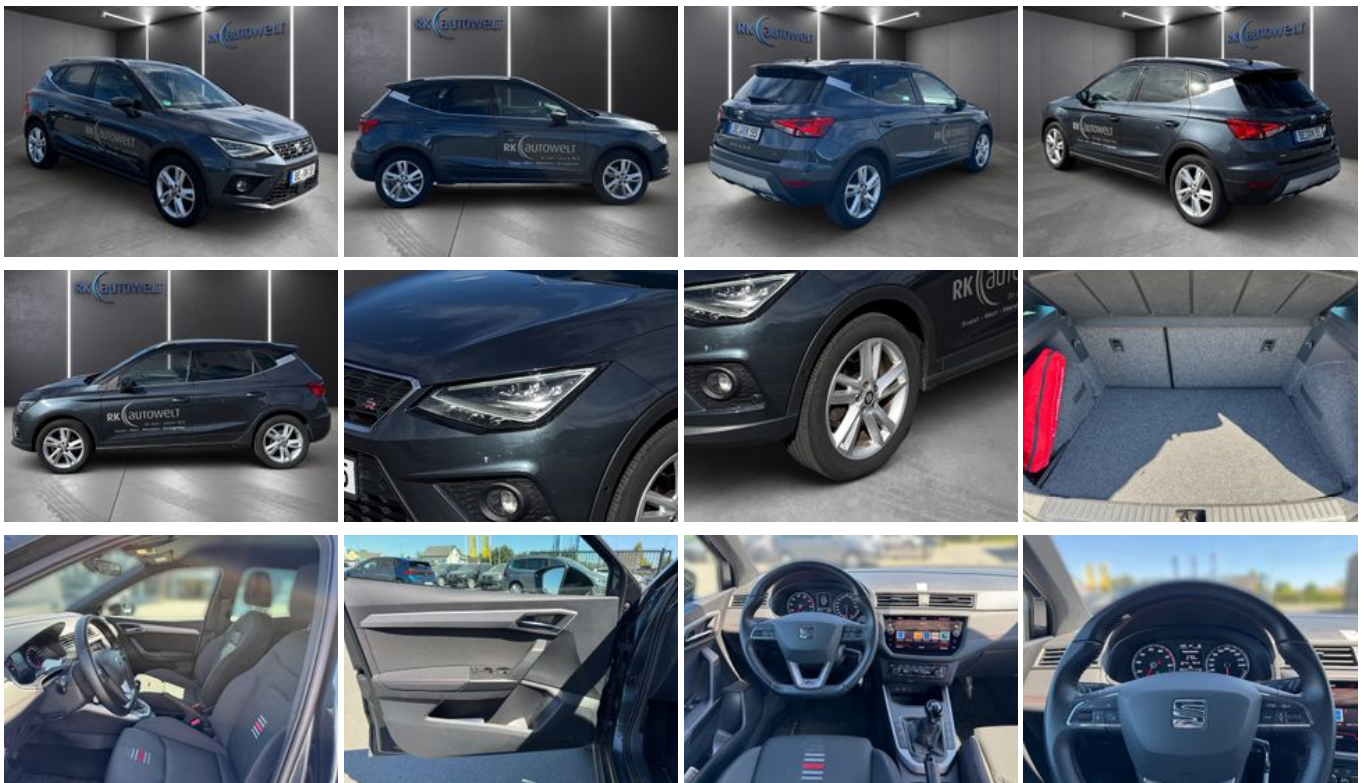


Verkaufsteam
RK Autowelt Ennigerloh
GmbH
+49 (0) 2525-93100
ennigerloh@rk-autowelt.de

Umwelt und Normen

Fahrzeugausstattung

2-Zonen-Klimaautomatik	ABS
Abgedunkelte Scheiben	Abstandswarner
Abstandswarner	Ambiente-Beleuchtung
Android Auto	Apple CarPlay
Berganfahrassistent	Bluetooth
Bordcomputer	CD-Spieler
Dachreling	ESP
Elektr. Fensterheber	Elektr. Seitenspiegel
Elektr. Seitenspiegel anklappbar	Elektr. Wegfahrsperre
Freisprecheinrichtung	Garantie
Gepäckraumabtrennung	Geschwindigkeitsbegrenzer
HU neu	Induktionsladen für Smartphones
Innenspiegel autom. abblendend	Isofix
Lederlenkrad	Leichtmetallfelgen
Lichtsensoren	Metallic
Multifunktionslenkrad	Müdigkeitswarner
Navigationssystem	Nebelscheinwerfer
Nichtraucher-Fahrzeug	Notbremsassistent
Regensensor	Reifendruckkontrolle
Scheckheftgepflegt	Servolenkung
Sitzheizung	Sommerreifen
Sportpaket	Sportsitze
Sprachsteuerung	Start/Stop-Automatik
Totwinkel-Assistent	Touchscreen
Traktionskontrolle	USB
Volldigitales Kombiinstrument	Winterpaket
Zentralverriegelung	



* Ehemaliger Neupreis (Unverbindliche Preisempfehlung des Herstellers am Tag der Erstzulassung)

** Die angegebenen Verbrauchs- und Emissionswerte wurden nach den gesetzlich vorgeschriebenen Messverfahren ermittelt. Am 1. Januar 2022 hat der WLTP-Prüfzyklus den NEFZ-Prüfzyklus vollständig ersetzt, sodass für nach diesem Datum neu typgenehmigte Fahrzeuge keine NEFZ-Werte vorliegen. Weitere Informationen zum offiziellen Kraftstoffverbrauch und den offiziellen spezifischen CO₂-Emissionen neuer Personenkraftwagen können dem "Leitfaden über den Kraftstoffverbrauch, die CO₂-Emission und den Stromverbrauch neuer Personenkraftwagen" entnommen werden, der an allen Verkaufsstellen, bei der Deutsche Automobil Treuhand GmbH (DAT), Hellmuth-Hirth-Straße 1, 73760 Ostfildern-Scharnhausen, und unter <https://www.dat.de/co2/> unentgeltlich erhältlich ist.

Weitere Informationen zum Fahrzeug und Finanzierung finden Sie auf unserer Homepage

