

## Volkswagen Passat Variant 1.5 TSI DSG Business NAVI AHK-kl



Unser Angebotspreis:

**19.598,-€**

16.469,- € netto

19 % MwSt ausweisbar

Fahrzeugnummer E062216

### Schnellinformationen

Fahrzeugart	Gebrauchtfahrzeug	Klasse	Passat Variant
Kategorie	Kombi	Hubraum	1498 cm <sup>3</sup>
Erstzulassung	12/2018	Außenfarbe	Blau
Laufleistung	78500 km	Innenfarbe	Schwarz
Leistung	110 kW (150 PS)	Innenausstattung	Stoff
Kraftstoffart	Benzin		
Getriebe	Automatik		

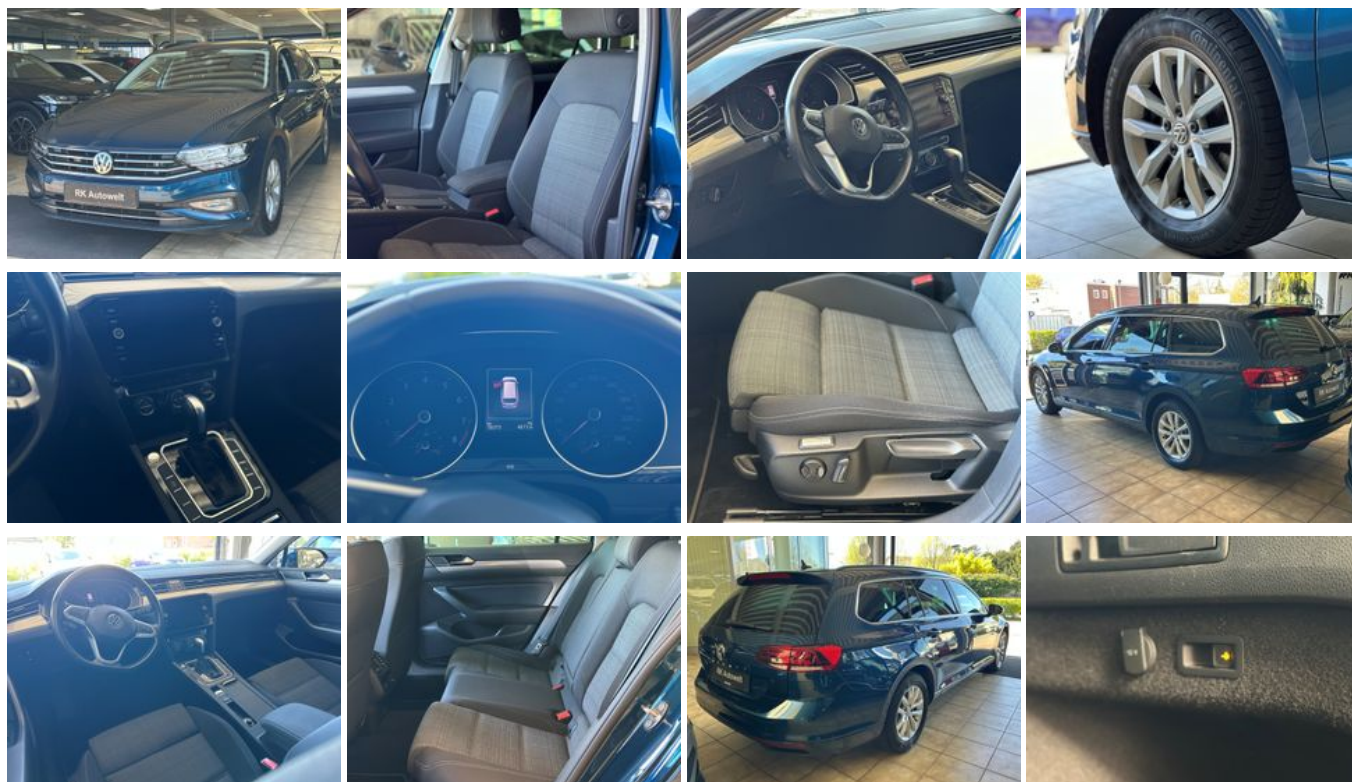
Verkaufsteam  
RK Autowelt Rinke & Knipps  
GmbH  
+49 (0) 2921-36530  
info@rk-autowelt.de

### Umwelt und Normen

Energieverbrauch (kombiniert) in l/100 km:	6,6
CO <sub>2</sub> -Emissionen (kombiniert) in g/km:	149,0
CO <sub>2</sub> -Klasse:	E

## Fahrzeugausstattung

3-Zonen-Klimaautomatik	ABS
Abgedunkelte Scheiben	Abstandswarner
Abstandswarner	Android Auto
Anhängerkupplung	Apple CarPlay
Armlehne	Berganfahrassistent
Bluetooth	Bordcomputer
Dachreling	ESP
Elektr. Fensterheber	Elektr. Seitenspiegel
Elektr. Seitenspiegel anklappbar	Elektr. Sitzeinstellung
Elektr. Wegfahrsperre	Freisprecheinrichtung
Garantie	Gepäckraumabtrennung
Geschwindigkeitsbegrenzer	Induktionsladen für Smartphones
Innenspiegel autom. abblendend	Isofix
Lederlenkrad	Leichtmetallfelgen
Lichtsensoren	Lordosenstütze
Metallic	Multifunktionslenkrad
Musikstreaming integriert	Müdigkeitswarner
Navigationssystem	Nebelscheinwerfer
Notbremsassistent	Notrufsystem
Raucherpaket	Regensensor
Reifendruckkontrolle	Schaltwippen
Servolenkung	Sitzheizung
Sprachsteuerung	Spurhalteassistent
Start/Stop-Automatik	Touchscreen
Traktionskontrolle	USB
Zentralverriegelung	



\* Ehemaliger Neupreis (Unverbindliche Preisempfehlung des Herstellers am Tag der Erstzulassung)

\*\* Die angegebenen Verbrauchs- und Emissionswerte wurden nach den gesetzlich vorgeschriebenen Messverfahren ermittelt. Am 1. Januar 2022 hat der WLTP-Prüfzyklus den NEFZ-Prüfzyklus vollständig ersetzt, sodass für nach diesem Datum neu typgenehmigte Fahrzeuge keine NEFZ-Werte vorliegen. Weitere Informationen zum offiziellen Kraftstoffverbrauch und den offiziellen spezifischen CO<sub>2</sub>-Emissionen neuer Personenkraftwagen können dem "Leitfaden über den Kraftstoffverbrauch, die CO<sub>2</sub>-Emission und den Stromverbrauch neuer Personenkraftwagen" entnommen werden, der an allen Verkaufsstellen, bei der Deutsche Automobil Treuhand GmbH (DAT), Hellmuth-Hirth-Straße 1, 73760 Ostfildern-Scharnhausen, und unter <https://www.dat.de/co2/> unentgeltlich erhältlich ist.

**Weitere Informationen zum Fahrzeug und Finanzierung finden Sie auf unserer Homepage**

