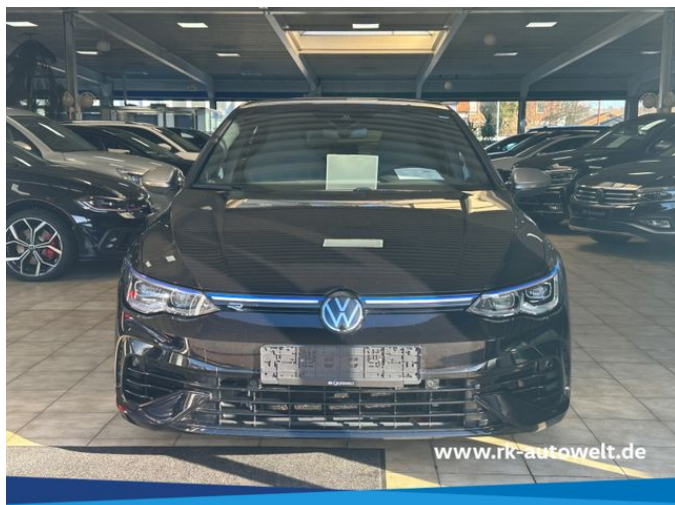


Volkswagen Golf VIII R 4Motion 2.0 TSI AD Navi digitales C



Unser Angebotspreis:

43.190,-€

36.294,- € netto

19 % MwSt ausweisbar

Fahrzeugnummer RK-567

Schnellinformationen

Fahrzeugart	Gebrauchtfahrzeug	Klasse	Golf
Kategorie	Limousine	Hubraum	1984 cm ³
Erstzulassung	12/2022	Außenfarbe	Schwarz
Laufleistung	22100 km	Innenfarbe	Blau
Leistung	235 kW (320 PS)	Innenausstattung	Velours
Kraftstoffart	Benzin		
Getriebe	Automatik		

Verkaufsteam
RK Autowelt Rinke & Knipps
GmbH
+49 (0) 2921-36530
info@rk-autowelt.de

Umwelt und Normen

Energieverbrauch (kombiniert) in l/100 km:	8,0
CO ₂ -Emissionen (kombiniert) in g/km:	182,0
CO ₂ -Klasse:	G

Fahrzeugausstattung

3-Zonen-Klimaautomatik	ABS
Abgedunkelte Scheiben	Abstandswarner
Abstandswarner	Adaptives Fahrwerk
Alarmanlage	Ambiente-Beleuchtung
Armlehne	Beheizbares Lenkrad
Blendfreies Fernlicht	Bluetooth
Bordcomputer	ESP
Elektr. Fensterheber	Elektr. Seitenspiegel
Elektr. Wegfahrsperre	Fernlichtassistent
Freisprecheinrichtung	Garantie
Geschwindigkeitsbegrenzer	HU neu
Induktionsladen für Smartphones	Innenspiegel autom. abblendend
Inspektion neu	Isofix
Isofix Beifahrersitz	Lederlenkrad
Leichtmetallfelgen	Lichtsensor
Lordosenstütze	Metallic
Multifunktionslenkrad	Müdigkeitswarner
Navigationssystem	Nichtraucher-Fahrzeug
Notbremsassistent	Notrufsystem
Regensensor	Reifendruckkontrolle
Schaltwippen	Scheckheftgepflegt
Schlüssellose Zentralverriegelung	Servolenkung
Sitzheizung	Soundsystem
Sportsitze	Spurhalteassistent
Start/Stop-Automatik	Totwinkel-Assistent
Touchscreen	Traktionskontrolle
USB	Verkehrszeichenerkennung
Volldigitales Kombiinstrument	Winterpaket
Zentralverriegelung	



* Ehemaliger Neupreis (Unverbindliche Preisempfehlung des Herstellers am Tag der Erstzulassung)

** Die angegebenen Verbrauchs- und Emissionswerte wurden nach den gesetzlich vorgeschriebenen Messverfahren ermittelt. Am 1. Januar 2022 hat der WLTP-Prüfzyklus den NEFZ-Prüfzyklus vollständig ersetzt, sodass für nach diesem Datum neu typgenehmigte Fahrzeuge keine NEFZ-Werte vorliegen. Weitere Informationen zum offiziellen Kraftstoffverbrauch und den offiziellen spezifischen CO₂-Emissionen neuer Personenkraftwagen können dem "Leitfaden über den Kraftstoffverbrauch, die CO₂-Emission und den Stromverbrauch neuer Personenkraftwagen" entnommen werden, der an allen Verkaufsstellen, bei der Deutsche Automobil Treuhand GmbH (DAT), Hellmuth-Hirth-Straße 1, 73760 Ostfildern-Scharnhausen, und unter <https://www.dat.de/co2/> unentgeltlich erhältlich ist.

Weitere Informationen zum Fahrzeug und Finanzierung finden Sie auf unserer Homepage

