

Volkswagen T-Cross 1.0 TSI ACC 17Zoll Ganzjahresreifen Mus

ab 3.99% eff. Jahreszins



Unser Angebotspreis:

19.998,-€

16.805,- € netto

19 % MwSt ausweisbar

Fahrzeugnummer Y172295

Schnellinformationen

| | | | |
|---------------|-----------------------------|------------------|---------------------|
| Fahrzeugart | Jahreswagen | Klasse | T-Cross |
| Kategorie | SUV/Geländewagen/Pic kup | Hubraum | 999 cm ³ |
| Erstzulassung | 11/2023 | Außenfarbe | Orange |
| Laufleistung | 3250 km | Innenfarbe | Schwarz |
| Leistung | 70 kW (95 PS) | Innenausstattung | Stoff |
| Kraftstoffart | Benzin | | |
| Getriebe | Schaltgetriebe | | |

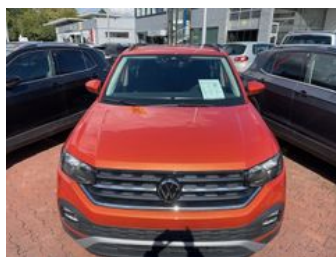
Verkaufsteam
RK Autowelt Rinke & Knipps
GmbH
+49 (0) 2921-36530
info@rk-autowelt.de

Umwelt und Normen

| | |
|---|-------|
| Energieverbrauch (kombiniert) in l/100 km: | 6,0 |
| CO ₂ -Emissionen (kombiniert) in g/km: | 137,0 |
| CO ₂ -Klasse: | E |

Fahrzeugausstattung

| | |
|---------------------------|----------------------------|
| ABS | Abstandswarner |
| Abstandswarner | Allwetterreifen |
| ArMLEHNE | Berganfahrassistent |
| Bluetooth | Bordcomputer |
| Dachreling | ESP |
| Elektr. Fensterheber | Elektr. Seitenspiegel |
| Elektr. Wegfahrsperre | Freisprecheinrichtung |
| Garantie | Gepäckraumabtrennung |
| Geschwindigkeitsbegrenzer | Isofix |
| Isofix Beifahrersitz | Klimaanlage |
| Lederlenkrad | Leichtmetallfelgen |
| Lichtsensoren | Metallic |
| Multifunktionslenkrad | Musikstreaming integriert |
| Müdigkeitswarner | Nebelscheinwerfer |
| Nichtraucher-Fahrzeug | Notbremsassistent |
| Notrufsystem | Reifendruckkontrolle |
| Scheckheftgepflegt | Servolenkung |
| Spurhalteassistent | Start/Stop-Automatik |
| Touchscreen | Traktionskontrolle |
| USB | Umklappbarer Beifahrersitz |
| Zentralverriegelung | |



* Ehemaliger Neupreis (Unverbindliche Preisempfehlung des Herstellers am Tag der Erstzulassung)

** Die angegebenen Verbrauchs- und Emissionswerte wurden nach den gesetzlich vorgeschriebenen Messverfahren ermittelt. Am 1. Januar 2022 hat der WLTP-Prüfzyklus den NEFZ-Prüfzyklus vollständig ersetzt, sodass für nach diesem Datum neu typgenehmigte Fahrzeuge keine NEFZ-Werte vorliegen. Weitere Informationen zum offiziellen Kraftstoffverbrauch und den offiziellen spezifischen CO₂-Emissionen neuer Personenkraftwagen können dem "Leitfaden über den Kraftstoffverbrauch, die CO₂-Emission und den Stromverbrauch neuer Personenkraftwagen" entnommen werden, der an allen Verkaufsstellen, bei der Deutsche Automobil Treuhand GmbH (DAT), Hellmuth-Hirth-Straße 1, 73760 Ostfildern-Scharnhausen, und unter <https://www.dat.de/co2/> unentgeltlich erhältlich ist.

Weitere Informationen zum Fahrzeug und Finanzierung finden Sie auf unserer Homepage

