

Volkswagen Tiguan 1.5 TSI NAVI LED 19 Zoll Business Premium



Unser Angebotspreis:

32.598,-€

27.393,- € netto

19 % MwSt ausweisbar

Fahrzeugnummer W058545

Schnellinformationen

Fahrzeugart	Gebrauchtfahrzeug	Klasse	Tiguan
Kategorie	SUV/Geländewagen/Pickup	Hubraum	1498 cm ³
Erstzulassung	03/2023	Außenfarbe	Schwarz
Laufleistung	10700 km	Innenfarbe	Schwarz
Leistung	110 kW (150 PS)	Innenausstattung	Stoff
Kraftstoffart	Benzin		
Getriebe	Schaltgetriebe		

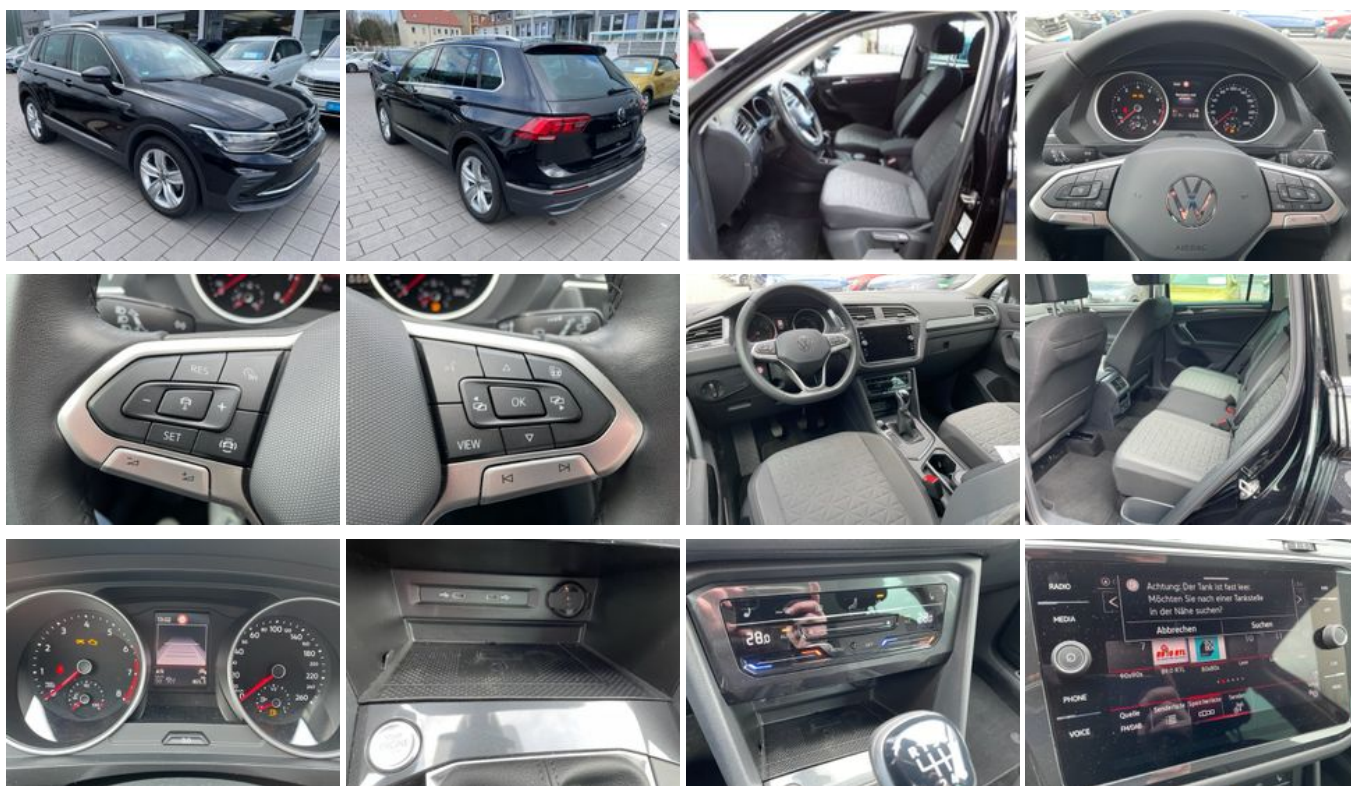
Verkaufsteam
RK Autowelt Rinke & Knipps
GmbH
+49 (0) 2921-36530
info@rk-autowelt.de

Umwelt und Normen

Energieverbrauch (kombiniert) in l/100 km:	7,1
CO ₂ -Emissionen (kombiniert) in g/km:	159,0
CO ₂ -Klasse:	F

Fahrzeugausstattung

3-Zonen-Klimaautomatik	ABS
Abgedunkelte Scheiben	Abstandswarner
Abstandswarner	Alarmanlage
Ambiente-Beleuchtung	Apple CarPlay
Armlehne	Bluetooth
Bordcomputer	Dachreling
ESP	Elektr. Fensterheber
Elektr. Seitenspiegel	Elektr. Wegfahrsperre
Fernlichtassistent	Freisprecheinrichtung
Garantie	Innenspiegel autom. abblendend
Isofix	Leichtmetallfelgen
Lichtsensord	Lordosenstütze
Metallic	Multifunktionslenkrad
Musikstreaming integriert	Müdigkeitswarner
Navigationssystem	Nichtraucher-Fahrzeug
Notbremsassistent	Notrufsystem
Regensensor	Reifendruckkontrolle
Scheckheftgepflegt	Schlüssellose Zentralverriegelung (Keyless)
Servolenkung	Sitzheizung
Sprachsteuerung	Spurhalteassistent
Start/Stop-Automatik	Touchscreen
Traktionskontrolle	USB
Umklappbarer Beifahrersitz	Verkehrszeichenerkennung
Zentralverriegelung	



* Ehemaliger Neupreis (Unverbindliche Preisempfehlung des Herstellers am Tag der Erstzulassung)

** Die angegebenen Verbrauchs- und Emissionswerte wurden nach den gesetzlich vorgeschriebenen Messverfahren ermittelt. Am 1. Januar 2022 hat der WLTP-Prüfzyklus den NEFZ-Prüfzyklus vollständig ersetzt, sodass für nach diesem Datum neu typgenehmigte Fahrzeuge keine NEFZ-Werte vorliegen. Weitere Informationen zum offiziellen Kraftstoffverbrauch und den offiziellen spezifischen CO₂-Emissionen neuer Personenkraftwagen können dem "Leitfaden über den Kraftstoffverbrauch, die CO₂-Emission und den Stromverbrauch neuer Personenkraftwagen" entnommen werden, der an allen Verkaufsstellen, bei der Deutsche Automobil Treuhand GmbH (DAT), Hellmuth-Hirth-Straße 1, 73760 Ostfildern-Scharnhausen, und unter <https://www.dat.de/co2/> unentgeltlich erhältlich ist.

Weitere Informationen zum Fahrzeug und Finanzierung finden Sie auf unserer Homepage

